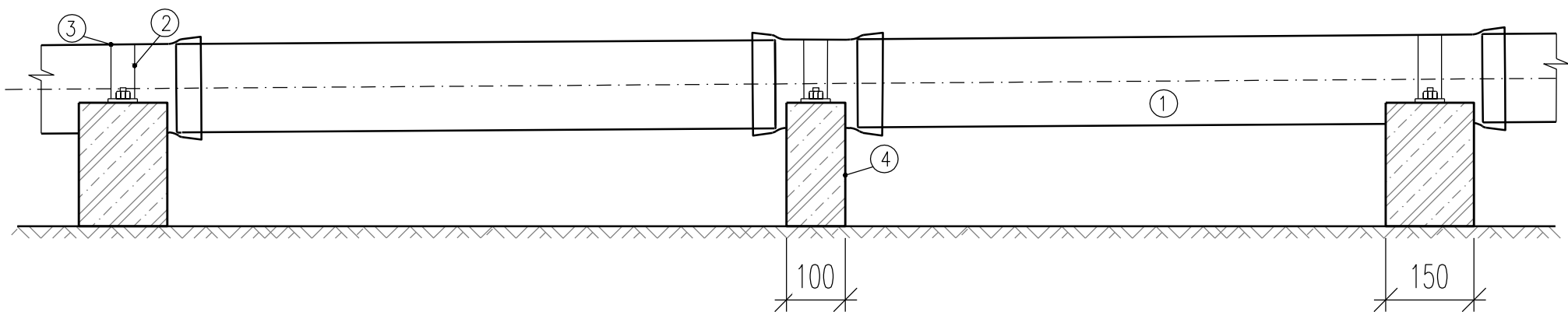
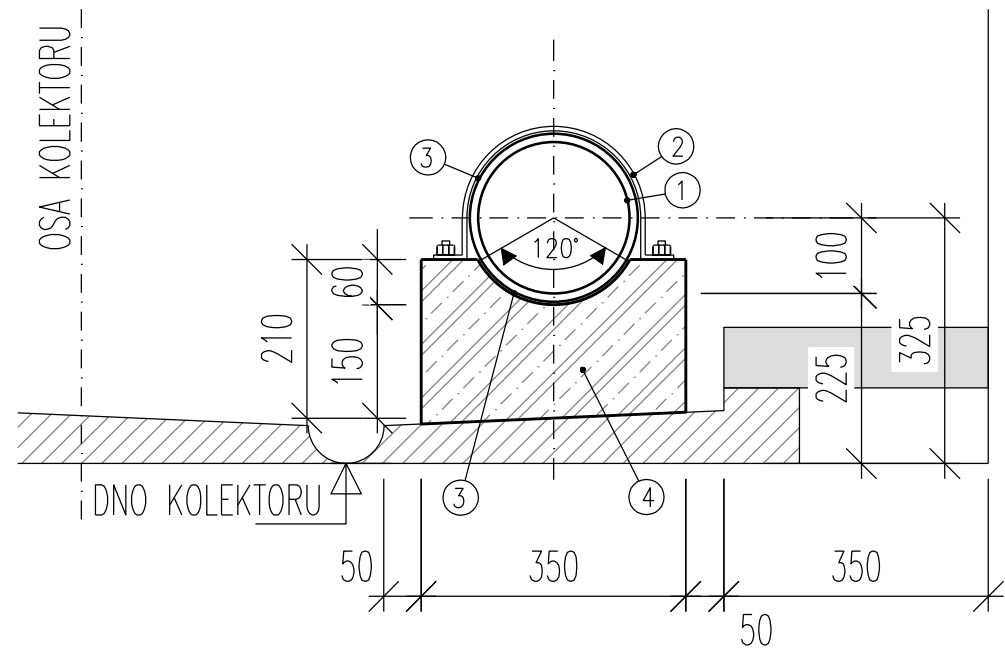


ULOŽENÍ POTRUBÍ V KOLEKTORU

PODÉLNÝ ŘEZ



PŘÍČNÝ ŘEZ




LEGENDA

- ① TLAKOVÉ TROUBY DN 200 Z TVÁRNÉ LITINY S PE POVRCHEM. HRDLA POTRUBÍ BUDOU OPATŘENA ZÁMKOVÝM SPOJEM S JIŠTĚNÍM PROTI POSUNU (TYP BLS)
- ② UPEVNŮVACÍ OBJÍMKA (PÁS 40 x 4 mm), ALT. UPEVNŮVACÍ OBJÍMKA (TŘMEN) SE SEDLEM
- ③ ELASTOMEROVÁ OCHRANNÁ PODLOŽKA
- ④ BETONOVÁ PODPĚRA S PODPŮRNÝM SEDLEM (ALFA = 120°)
ALTER. BETONOVÁ PODPĚRA BEZ SEDLA PLUS PODPŮRNÉ POLYPROPYLENOVÉ SEDLO RUV–M "HALFEN–DEHA" NEBO EKVIV., SEDLO BUDE PŘIPEVNĚNO K PODPĚŘE.

POZNÁMKA

- PRO KAŽDOU TROUBU JEDNA PODPĚRA HNED ZA HRDLEM A TAKÉ POD KAŽDOU TVAROVKOU, ODBOČKOU A SPOJKOU
- PODPŮRNÉ BLOKY BUDOU Z BETONU C16/20, POČÍTÁME NA JEDEN BLOK CCA 0,05M³ BETONU.
- JISTÍCÍ NÁSUVNÉ HRDLOVÉ SPOJE NA LIT. POTRUBÍ JSOU NAVRŽENY TYPU BLS – NÁSUVNÝ HRDLOVÝ SPOJ S JISTÍCÍM SVĚRACÍM KROUŽKEM
- MEZI JEDNOTLIVÝMI PODPĚRAMI PŮSOBÍ HRDLOVÝ SPOJ JAKO KOMPENZÁTOR DILATACÍ
- KAŽDÁ OBJÍMKA MUSÍ BÝT DOSTATEČNĚ UTAŽENA, ABY TVOŘILA PEVNÝ BOD
- PŘI MONTÁŽI JE TŘEBA PROVÉST SPRÁVNÉ DORAŽENÍ ZÁMKOVÉHO SPOJE DO KRAJNÍ POLOHY
- ULOŽENÍ POTRUBÍ MUSÍ ODPOVÍDAT POŽADAVKŮM VÝROBCE POTRUBÍ

Výškový systém: B.p.v.
Souřadnicový systém: JTSK

 Atelier DPK, s.r.o. Šumavská 416/15 602 00 Brno tel./fax: 54 1240616 atelier@atelier-dpk.cz	GENERÁLNÍ PROJEKTANT	
	HLAVNÍ INŽENÝR PROJEKTU	Ing. Petr Soldán
	ZODPOVĚDNÝ PROJEKTANT	Ing. Luděk Rohovský
	VEDOUCÍ PROJEKTANT	Ing. Petr Soldán

projekce VHS <small>Vodohospodářské stavby</small> Ing. Jaroslav Škola kancelář: Jana Babáka 2733/11, 612 00 Brno (budova I) +420 603 561 888 jaroslav.skola@projkecvhs.cz IČ 074 89 781 ČKAIT IV00 č. 1006294	PROJEKTANT ČÁSTI PD	
	ZODPOVĚDNÝ PROJEKTANT	Ing. Jaroslav Škola
	VEDOUCÍ PROJEKTANT	Ing. Jaroslav Škola
	VYPRACOVAL	Ing. Jaroslav Škola

INVESTOR Statutární město Brno Dominikánské náměstí 1, 601 67 Brno	OBJEDNATEL Karlín development II. s.r.o. Sokolovská 700/113a, 186 00 Praha 8	DATUM 12/2022
		ČÍSLO ZAKÁZKY ZPRACOVATELE 21_10_188
		ČÍSLO ZAKÁZKY OBJEDNATELE
NÁZEV ZAKÁZKY Stavba 06 Železniční uzel Brno - městská infrastruktura Ulice Bulvár 1.A etapa - propojení ul. Opuštěná a ul. Uhelná		
STUPEŇ PROJEKTOVÉ DOKUMENTACE Dokumentace pro vydání společného povolení		MĚŘÍTKO 1:10
OBJEKT SO 06 22 Vodovody		FORMÁT 3xA4
ČÁST D. Dokumentace objektů a technických a technologických zařízení		PARÉ
DOKUMENT (VÝKRES) Uložení potrubí v kolektoru		ČÍSLO VÝKRESU / REVIZE 06 22 - D.2.b-08